

当院の採用情報につきまして

岡正歯科医院

自己成長と社会貢献を大切にし、
患者さんとの出会いを温かく見守り、
安心と信頼をお届けする歯科医院を目指します。

当院の診療理念

当院の特徴



- 地域密着を大切に
- 年功序列ではなく、個人の頑張りを評価
- 当院で働いてくれるスタッフの長所を最大限に伸ばして、その人の個性を大切にした医院作り
- パートさんだけの医院なので、ご家庭の事情を考慮したシフト作成
- 学生さんのアルバイトも歓迎

診療範囲

■ 一般歯科

予防、虫歯、歯周病治療をメインとした診療。

長年通う患者さんのために入れ歯のメンテナンスも行っています。

■ 小児歯科

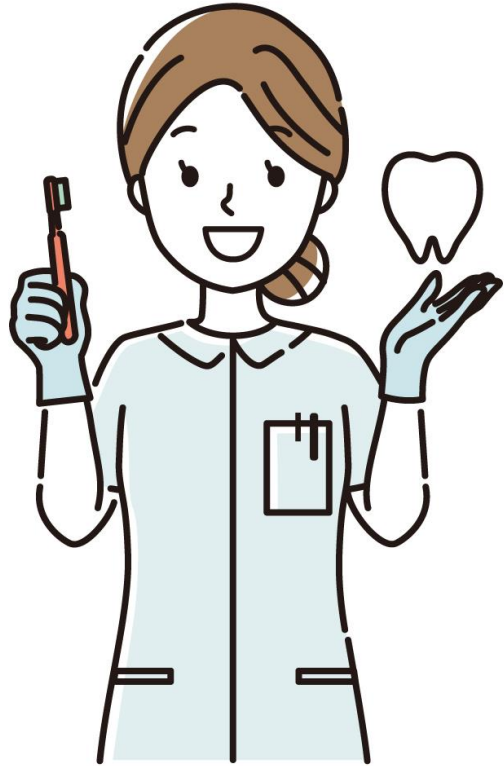
予防歯科を中心に、子どもたちが安心して通院できるよう診療を行っています。

■ ホワイトニング

■ その他、大阪市や大阪府が行っている歯科検診の対象施設でもあるため、患者さんの全身の健康維持のために検診にも力を入れています。

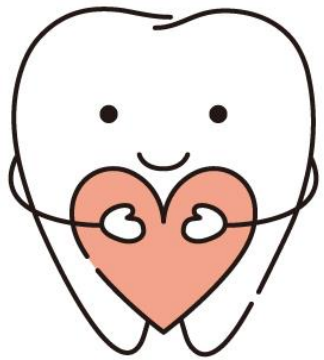


求める人物像



- 小さなお子さんから高齢の方まで、丁寧なコミュニケーションをとれる方
- 患者さんを「自分の家族」だったらと考え、患者さんが困っていることがあれば、そっと手を差し伸べられる方
- 明るく元気に接遇ができる方
- 「患者さんのために、医院のためにこんなことがしたいな」と積極的に考えることができる方

院長からのメッセージ



当院で働いているスタッフは全員パートさんです。主婦の方が中心に活躍していますので、シフトはご家庭を優先していただいて構いません。また、急なお休みが必要になった場合にも、お互い様の気持ちで臨機応変に対応しています。当院では、他の業種から歯科業界に挑戦された方、前職から10年ブランクがある方など様々な方が働いており、分からないことがあれば全員でサポートしながら業務に努めています。

患者さんのことを家族のように接するように、スタッフも人と人とのつながりを大切にしながら温かい空気を大切に働いています。

ご応募前の院内見学だけでも歓迎しています。ご興味ある方はお気軽にお問合せください。

お問い合わせ先



[求人の詳細はこちら](#)



[メールでのお問い合わせは
こちら](#)



[岡正歯科医院のHPは
こちら](#)